

Großformat-Anzeigetafeln in robustem Vitrinengehäuse

- Eine Vitrine aus silber-eloxiertem Aluminium verleiht Ihrem Anzeigesystem eine besonders ansprechende Optik.
- Für Großformat-Visualisierungen empfiehlt sich diese robuste Ausführung insbesondere für den Außenbereich.
- Individuell gestaltete Layouts vervollständigen Ihre Anzeigetafel zu einem professionellen Werbeträger.

Das Gehäuse

Eine separate Frontverglasung, die Öffnung der Vitrine per verschließbarem Flügel, sowie die verdeckt liegende Durchlüftung des Systems sind Merkmale, die die Langlebigkeit Ihrer elektronischen Anzeigetafel und deren Komponenten sichern.

Anstelle einer Ausführung in silber-eloxal können die Vitrinengehäuse auch beschichtet in einem RAL-Ton Ihrer Wahl geliefert werden. Sondermaße können auf Wunsch ebenfalls realisiert werden. Bitte erfragen Sie Liefermöglichkeiten und Konditionen zu diesen Ausführungen im einzelnen.

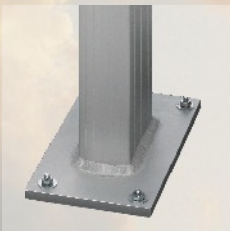
Der Datenanschluss

Die Visualisierung Ihrer Photovoltaikanlage kann universell über die Impulsausgabe eines Stromzählers gesteuert werden. Die Datenverarbeitung (Auswertung, Speicherung, Offset-Einstellung etc.) ist dabei komplett in die Elektronik der Anzeigetafel integriert.

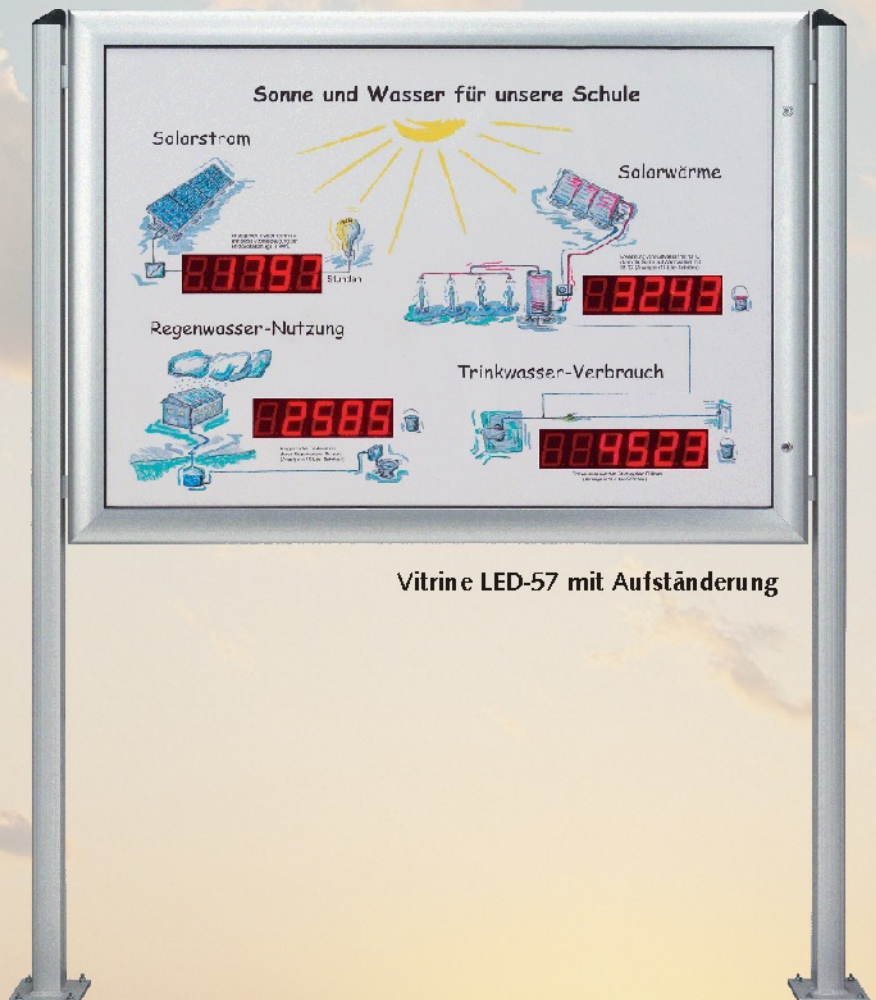
Alternativ kann das Display auch über eine serielle Schnittstelle RS-232 oder RS-485 zu einem geeigneten Datenlogger angeschlossen werden, z. B. Sunny Boy Control (Fabrikat SMA), MaxComm Basic (SolarMax) oder die Display Card/Box des Herstellers Fronius.



Pfostenständer mit oberer Abschlusskappe



Pfostenständer mit angeschweißter Fußplatte



Vitrine LED-57 mit Aufständering

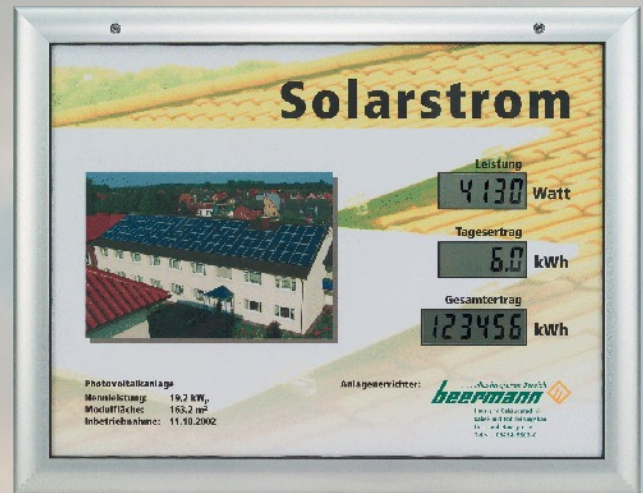
Für thermische Solaranlagen stehen ebenfalls entsprechende Schnittstellen zur Verfügung, z. B. zum SunGo XL (Fabr. Wagner & Co.), DeltaSol Plus (Resol) oder UVR1611 (Technische Alternative), so dass praktisch alle relevanten Informationen vom Solarregler zum Display übertragen werden können, ohne zusätzliche Meßtechnik installieren zu müssen.

Die Zifferntechnik

Es stehen verschiedene Arten und Größen von Ziffern zur Verfügung. LCD-Anzeigen sind in heller Umgebung und bei direkt einfallendem Sonnenlicht besonders gut ablesbar und zudem sehr stromsparend. Wählbare Zifferngrößen: 25, 40 oder 80 mm.



Vitrine LCD-80 für Wandmontage



Vitrine LCD-40 mit individueller Gestaltung

LED-Anzeigen mit rotleuchtenden Segmenten sind bei verschatteter Anbringung im Außenbereich sowie im Gebäudeinnern sehr auffällig - überall dort, wo im wesentlichen Kunstlicht vorherrscht (Zifferngrößen: 38, 57 oder 100 mm).

Bei Klappziffernanzeigen werden die einzelnen Segmente durch mechanisch bewegliche Klappen realisiert. Durch eine stark reflektierende, gelbe Beschichtung der Segmente wird eine optimale Ablesbarkeit der Ziffern im Außenbereich erreicht. Es sind sehr große Ziffernhöhen verfügbar. Die Technik ist jedoch - im Vergleich zu LCD-Anzeigen - auch deutlich kostenintensiver (Zifferngrößen: 100, 158 oder 250 mm).

Technische Daten Vitrine LCD-40:

Gehäuse:	Aluminiumprofil, silber-eloxal, für den Außenbereich, durchlüftet
Verglasung:	Acrylglas, 5mm stark
Maße:	1025 x 800 x 85 mm (B x H x T)
Gewicht:	ca. 25 kg
Betriebsspannung:	220 V, 50 Hz
Stromverbrauch:	ca. 1,5 Watt
Displays:	7-Segment-LCD, reflektiv, Ziffernhöhe 40 mm
Anschluss:	Stromzähler mit Impuls oder Schnittstelle RS-232/RS-485 zu geeignetem Datenlogger (z. B. Sunny Boy Control, SolarMax, Fronius IG)
Anbringung:	Wandmontage oder Aufständering

Optionen:

- ESG- / VSG- oder Polycarbonat-Verglasung
- Datenanschluß über Funk
- zusätzliche Meßwerte wie Einstrahlung oder Temperaturen können integriert werden.